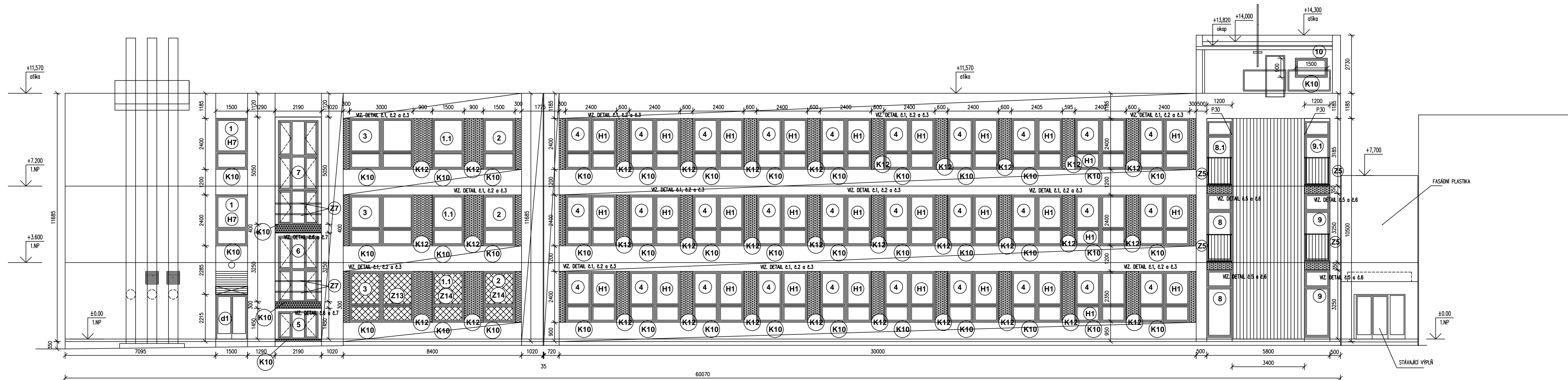


POHLED ZÁPADNÍ



POZNÁMKY:

P4 DOZDÍVKA POROBETONEM TL. 375 MM (700x2400 mm) 6x
P5 DOZDÍVKA POROBETONEM TL. 375 MM (400x2400 mm) 6x
P22 ÚPRAVA SÍK PODHLÉDU – ČÁSTEČNÁ DEMONTÁŽ, VYTVOŘIT KAPSU UMOŽŇUJÍCÍ OTEVŘENÍ OKNA, ÚPRAVA ROZVODŮ ÚT
P23 ZPĚTNÁ MONTÁŽ ZAJIŠTĚNÍ OKEN PROTI POŠKOZENÍ (SÍŤ)
P24 OBLOŽENÍ OSTĚNÍ MOZAIKOU, PŘÍPÁNĚ OLEJOVÝ NÁTĚR (CHODBA) – CHODBA VÝŠKA OBKLADU 2450 mm, WC 2100 mm
OLEJOVÉ NÁTĚRY NA CHODBĚ – VÝŠKA 1500 mm
P25 ÚPRAVA OMÍTEK OSTĚNÍ – ŠTUKOVÁ OMÍTKA U PŮVODNÍCH OKEN, U DOZDÍVEK Z POROBETONU STAVEBNÍ LEPIDLO, PERLINKA, ŠTUKOVÁ VRSTVA
P28 DOZDÍVKA PARAPETU Z POROBETONOVÝCH TVAROVEK TL. 300 mm. ZDÍVO ŘADNĚ KOTVIT DO BETONOVÝCH SLOUPŮ
DOZDÍVKA 5100/900/300 + 900/900/300 mm
P29 NOVÁ DOZDÍVKA MEZIKONERNÍCH PILÍŘŮ POROBETONEM TL. 200 mm. DOZDÍVKA MEZI PAREPETEM A STROPEM (ŘADNĚ KOTVIT KE SLOUPŮM A STROPU). U BETONOVÝCH SLOUPŮ
BUDE DO POROBETONOVÝCH BLOKŮ TL. 200 mm VYŘÍZNUTA KAPSA.
P30 DEMONTÁŽ A NÁSLEDNÉ DOPLNĚNÍ OBVODOVÝCH LÚST A BOKŮ DŘEV. OBLOŽENÍ V PORTÁLU. OBNOVOVACÍ NÁTĚR "LUXOLEX" (VIZ POHLED – ZÁPADNÍ PRŮČELÍ)
P31 (PŘÍZEMÍ) ÚPRAVA A DOPLNĚNÍ ROZVODŮ PRO PŘIPOJENÍ NOVÝCH VSTUPNÍCH DVĚŘÍ (d3) NA DOCHÁZKOVÝ A ZABEZPEČOVACÍ SYSTÉM





OKNA V PŮVODNÍ ZDĚNÉ KONSTRUKCI - OŠTĚNÍ A NADPRÁŽKY BUDOV NOVE ZAMŇTOŽNUTÁ Z VNITŘNÍ A VNĚJŠÍ STRANY. PAROPROPUSTNÁ A PAROTĚSNÁ PASKA BUDĚ RÁDNĚ PŘÍPOJENA KE STÁVNĚM KONSTRUKCÍM. SPÁRY MEZI OKNA A OMTÍKOU BUDĚ OPĚTNĚ ZAČISTOVÁNY LÍTOU. PARAPETY BUDOU VYROVNĚNY PŮTEREM A PLOCHOVĚNY.

OKNA OSAZENÁ NOVĚ VYDĚLNÝMI PLÁŠI - SVISLÁ PŘÍPOJOVACÍ SPÁRA BUDĚ Z VNĚJŠÍ STRANY PŘEKRYTÁ ZATEPLENÍM TL. 60 A 80 mm S PŮVROCHOVOU OPRAVOU TENKOVISŤOU SILIKONOVOU OMTÍKOU. NADPRÁŽKY BUDOU PO OMTÍKOVINOU VYROVNĚNÁVÁNÍM MELEEM. STYK OKNA SE STÁVNĚM KONSTRUKCÍ BUDĚ OPĚTNĚ ZAČISTOVÁNY LÍTOU Z VNITŘNÍ A VNĚJŠÍ STRANY. PARAPETY BUDOU PO PLOCHOVĚNÍ VYSTĚRKOVANÉ. PAROPROPUSTNÁ A PAROTĚSNÁ PASKA BUDĚ RÁDNĚ PŘÍPOJENA KE STÁVNĚM KONSTRUKCÍM. NOVĚ VYDĚNÉ PLÁŠE BUDOU PŮVROCHOVĚ UPRAVENÝ STÁVNĚM MELEEM S VÝZTUŽNŮU LÍTOU A ŠŤUKOVU OMTÍKOU. POŠKOZENÁ NADPRÁŽKY BUDOU VYROVNĚNÁ ŠTERKOVÁNÍM NOVĚ REPROFILOVANÁ. OPRAVENÁ OŠTĚNÍ A NADPRÁŽKY Z VNĚJŠÍ STRANY BUDOU OPĚTNĚ SILIKONOVU OMTÍKOU NA NAPĚTENÍ. PODKLAD

NA SEVERNÍ STRANĚ BUDOV ZATEPLENÁ OŠTĚNÍ TL. 40 mm. POVRCHOVÁ ÚPRAVA SLIKONOVOU OMIČKOU NA NÁPENĚT. PODKLAD NOVÁ OKNA (pos.10) VE STROUŽNÉ VÝTĚHU – JEJICH POLOHA JE PATRná Z VÝKRESŮ PŮHLEDŮ

ÚPRAVA OŠTĚNÍ NA WC BUDE ÚPRAVENA V TAKOVÉM ROZSAHU, ABY SPLNILA POŽADAVKY NA POVRCHOVÉ ÚPRAVY V HYGIENICKÝCH PROSTORÁCH

JE ÚVAŽOVÁNO S OSAZENÍM OKEN DO PŮVODNÍ POLOHY. SKUTEČNÉ UMÍSTĚNÍ OKEN SE UPŘESNÍ PŘI REALIZACI PO JEJICH VYBOURÁNÍ

| | |
|---|---|
|  | ZATEPLĚNÍ STAVEBNÍ KONSTRUKCE MEZI OKNY. TLOUŠŤKA ZATEPLĚNÍ 80 mm - EPS 70 NEO |
|  | POVROCHOVÁ ÚPRAVA SILIKONOVOU TENKOVÝSTVOU OMÍTKOU ZRNITOST 2 mm NA TMELU S VÝZTUŽNOU SÍTKOU |
|  | ZATEPLĚNÍ STAVEBNÍ KONSTRUKCE MEZI OKNY (SEVERNÍ STRANA). TLOUŠŤKA ZATEPLĚNÍ 60 mm - EPS 70 NEO |
|  | POVROCHOVÁ ÚPRAVA SILIKONOVOU TENKOVÝSTVOU OMÍTKOU ZRNITOST 2 mm NA TMELU S VÝZTUŽNOU SÍTKOU |

Rozdělení na etapy:
ETAPA č.1: STRANA JIŽNÍ, VÝCHODNÍ A SEVERNÍ
ETAPA č.2: STRANA ZÁPADNÍ

| | | | | | |
|--|--|----------------------------|--|---|--|
| HLAVNÍ PROJEKTANT Ing. Patrik Boguaj | | VYPRÁVOVAL Jiří Zdrážil | | AUTORIZOVANÝ ING. Ing. Patrik Boguaj | |
| <div style="display: flex; justify-content: space-between;"> <div> KATASTRÁLNÍ ÚZEMÍ: Pardubice INVESTOR: Pardubický kraj Komenského nám. 851 125, 532 11 Pardubice </div> <div> STAVEBNÍ ÚŘAD: Pardubice </div> </div> | | | | | |
| NÁZEV AKCE: Speciální ZŠ, MŠ a praktická škola Pardubice, budova E školy v areálu Do Nového - výměna vnějších okenních a dveřních otvorů | | | | | |
| ČAST PD: D1.1 Architektonicko - stavební řešení STUPEN PD: Zadávací projektová dokumentace pro výběr zhotovitele a provedení díla | | | | | |
| NÁZEV VÝKRESU: POHLED ZÁPADNÍ - NOVÝ STAV | | | | | |

ZAKAZOVATEL: Zpracovatel PD:
BOGUAJ
Stavební inženýrství s.r.o.
Kameničky 41, 539 41 Kameničky
IČO: 237 80 734 DIČ: CZ23780734

ZAKAZKOVÉ ČÍSLO: 17012018
ARCHIVNÍ ČÍSLO: 01/2018
DATUM: Únor 2018
FORMÁT: 5xA4

| | | |
|---------------------------------|----------------------------------|----------------------------------|
| MĚŘÍTKO: 1:100 | ČÁST PD: D1.1.b | OZNAČENÍ: NS 05 |
|---------------------------------|----------------------------------|----------------------------------|